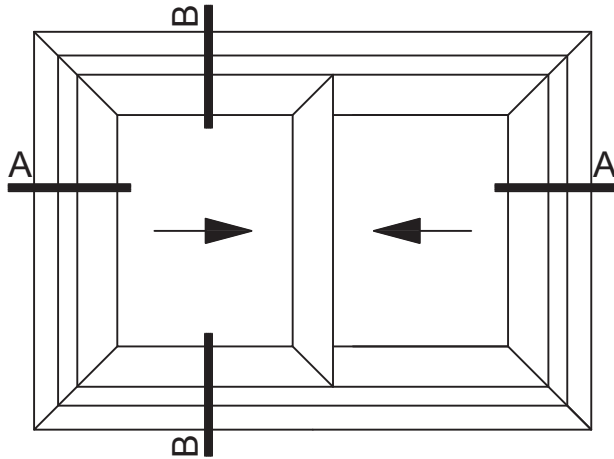
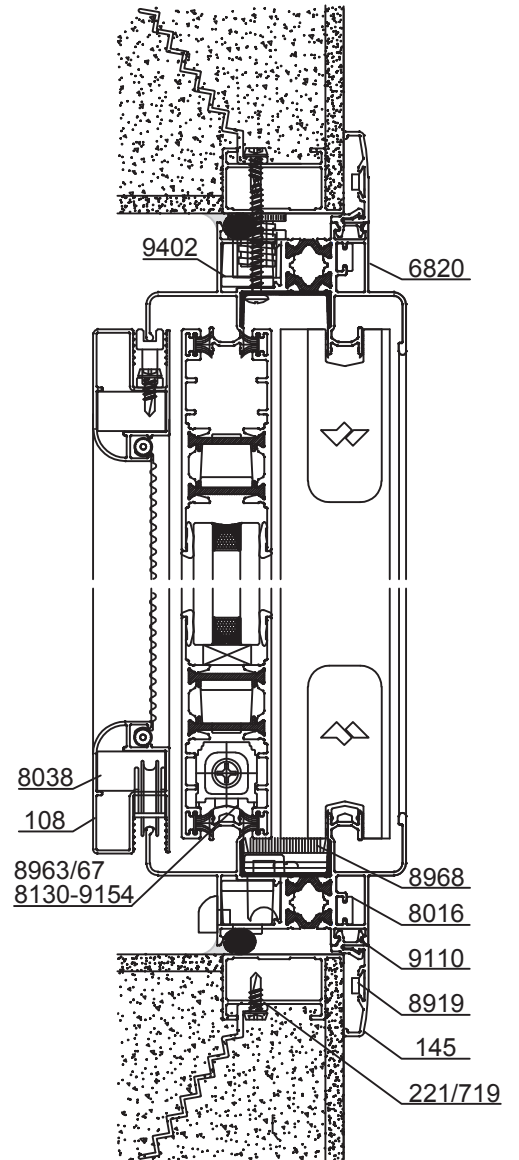


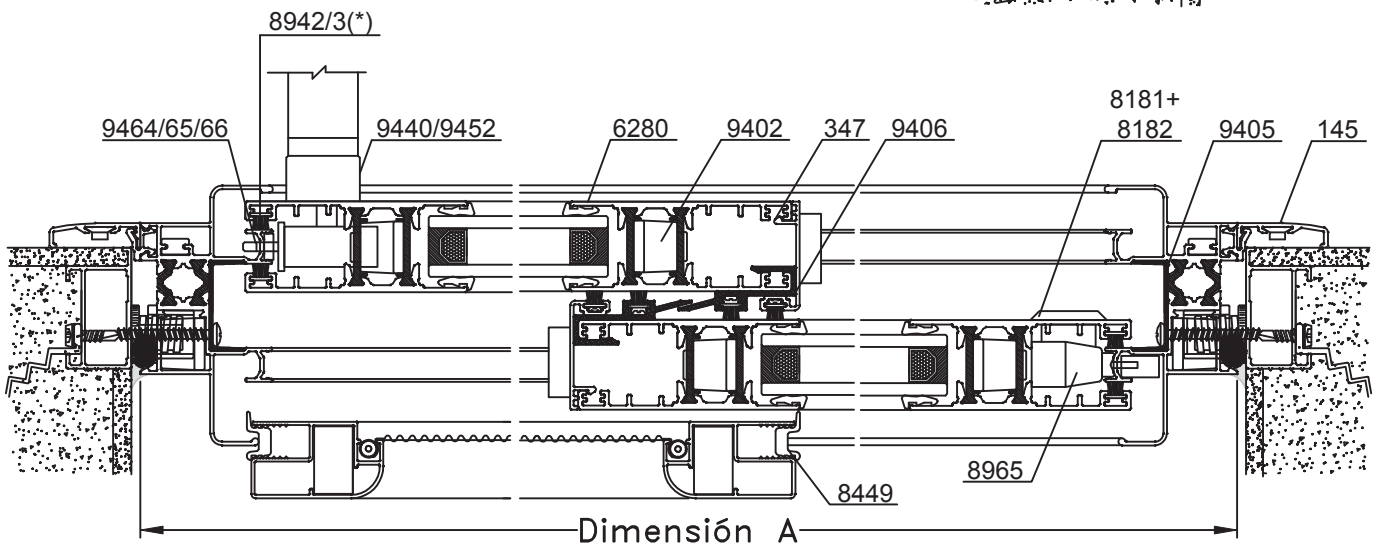
Vista



B-B Corte Vertical



A - A Corte Horizontal



Escala 1:2.5

Tolerancia en Peso +/- 10%

05-04-18 **MONACO RPT.14**

Dimensiones de Corte						
Código	Peso Kg/m	Forma	Función	Cant.	Largo	Corte
6820 (Pol. 15mm.)	1,35		Marco	2	A	45° 45°
				2	H	45° 45°
6280 (Pol. 25mm.)	1,23		Hoja	4	A/2-1	45° 45°
				4	H-70	45° 45°
6290 (Pol. 25mm.)	1,51		Parante Ref. (1)	1 2	H-70	45° 45°
347	0,22		Encuentro	2	H-70	90° 90°
561	0,09		Guía Inferior	2	A-81	90° 90°
9406	-		Perfil J PVC	2	H-70	90° 90°
9405	-		Perfil U PVC	2	A-45	45° 45°
				2	H-45	45° 45°

Parante Ref. (1)

En caso de utilizar Parante Central Reforzado el conjunto 6290 reemplazara 1 o ambos Parantes Centrales 6280

- Dimensiones de Corte Contramarco: pág.8
- Dimensiones de Corte Premarco: pág.8 y 9

* Medidas en milímetros

Detalle de Accesorios				
Ítem	Código	Descripción	Forma	Cantidad
Esc. de Armado	9402	Escuadra de Armado Marco/Hoja		12 Unidades
Esc. de Alineación	8016	Esc. de Alineación marco		4 Unidades
Tornillos	8941	Tornillo Fijador Encuentro Central		s/m
Cuña Vidrio	8209	Cuña Chica		4A + 8H
	8210	Cuña Mediana		
	8211	Cuña Grande		
Clip	9110	Clip Contramarco		s/m
Felpa (Ver nota "a")	8942	Felpa de 7x6		4A + 6H
	8943	Felpa de 7x6 con Fin Seal		
Cierre de Hoja con Traba (Ver nota "b")	9464	Mecanismo de Cierre de Corrediza - 1 Punto 300 mm.		2 Unidades
	9465	Mecanismo de Cierre de Corrediza - 2 Puntos 1000 mm.		
	9466	Mecanismo de Cierre de Corrediza - 3 Puntos 1800 mm.		
	9440	Manijas Acodadas Modelo SR Izq / Der	-	2 Unidades
	9452	Manija Recta Modelo SR Izq / Der	-	2 Unidades
Tope de hoja	8850	Tope Exterior de Hoja Giesse		1 Unidad
	8851	Tope Exterior de Hoja Roto Frank		
Tope Lateral	8965	Tope Lateral BAT-937		1 Juego
Rodamiento	8967	Rueda Simpl. Reg. c/Rul. t/ 3300 (Max 50 Kg/Hoja)		4 Unidades
	8963	Rueda Dobl. Reg. c/Rul. t/ 3302 (Max. 100Kg/Hoja)		
	9154	Rueda Dobl. Reg. R-49 aguja (Max. 150Kg/Hoja)		
	8130	Rueda Dobl. Reg. Optimus (160Kg/Hoja)		
Tope Central	9412	Tope Central Hoja		4 Unidades
Cruce de Hoja	8968	Cruce de Hoja Mónaco RPT - Mediterránea RPT		2 Unidades
Boca Desagüe	8946	Boca Desagüe T-94		s/m
Tapa Desagüe	8366	Tapa Desagüe T-69		2 Unidades
Tapón parante	9141	Tapón Parante Central Reforzado 6290	-	2 Unidades
Tapón	9155	Tapón caja de agua		2 Unidades

Nota "a": Se recomienda felpa sin fin seal en los encuentros de hoja.
Nota "b": Para los cierres laterales se puede utilizar tambien el cierre tecla Milano con Kit M-Unc, códigos 8181 + 8182, esta opción no cuenta con traba de seguridad.