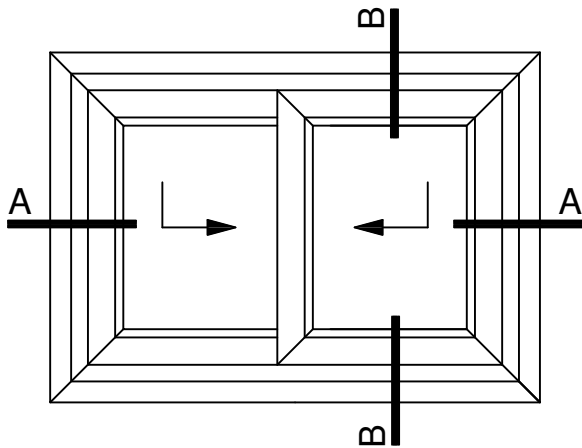
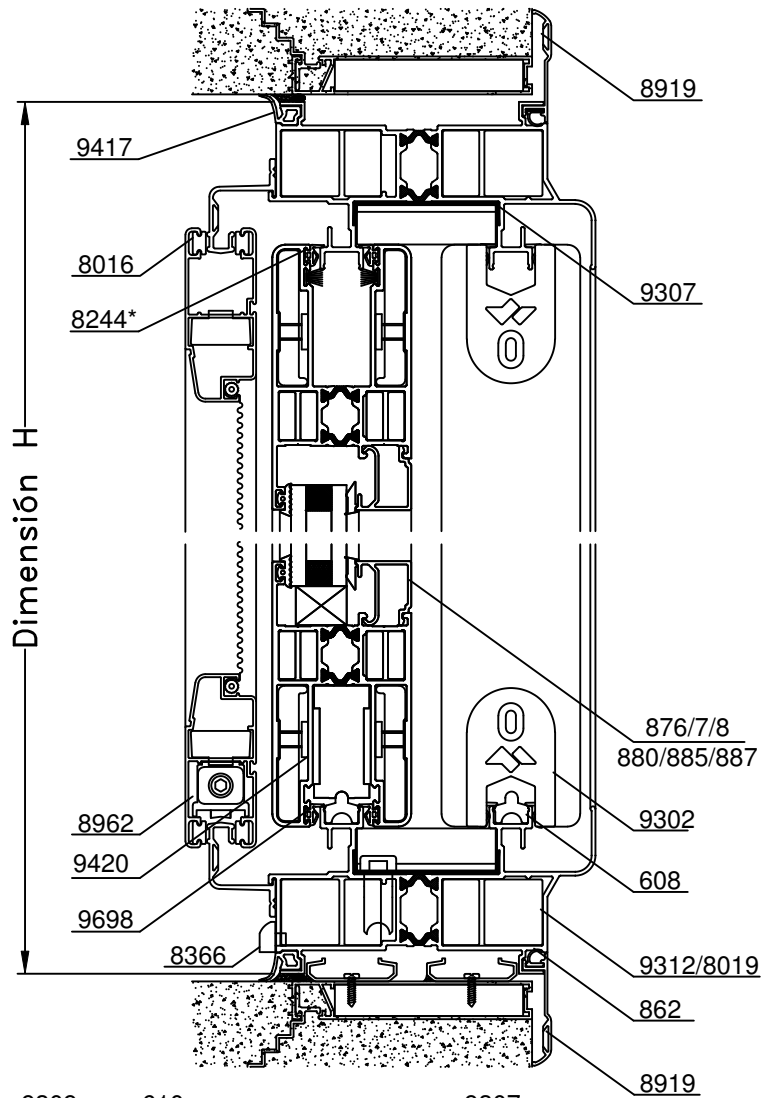


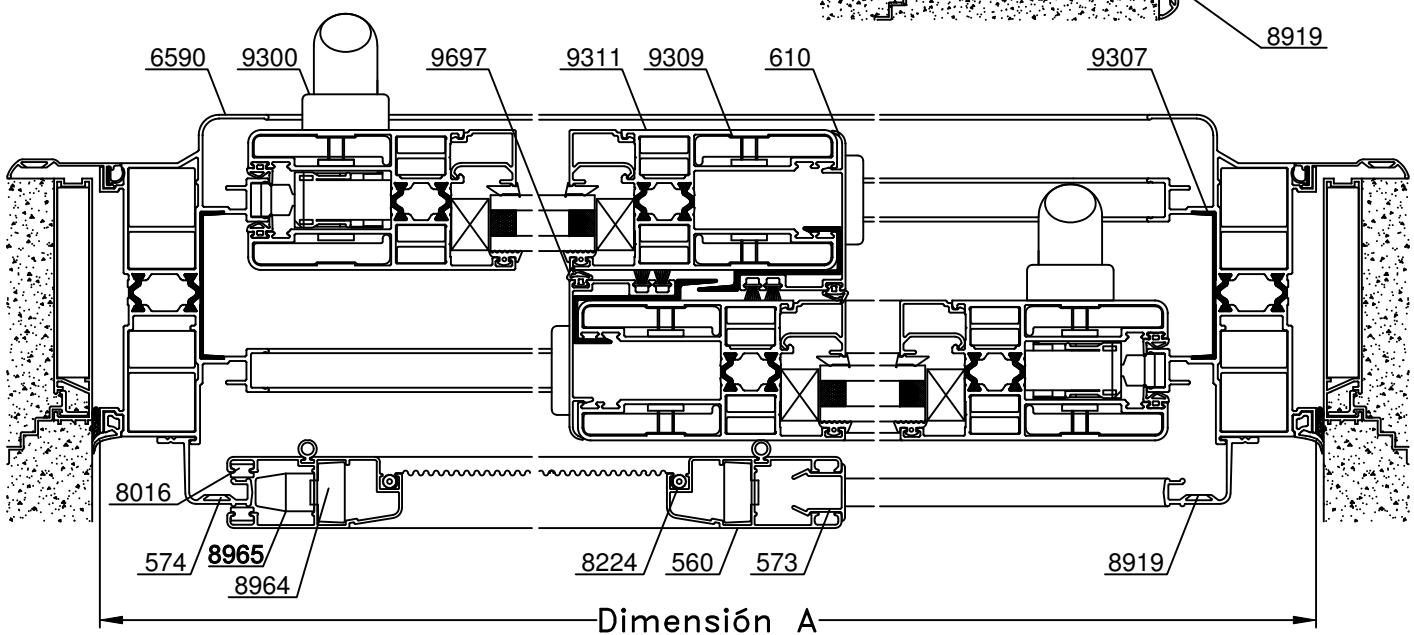
Vista



B-B Corte Vertical con Poliamida de 15 mm.



A-A Corte Horizontal con Poliamida de 15 mm.



Escala 1:3

Tolerancia en Peso +/- 10%

29-12-16 **MEDITERRANEA-RPT.56**

| Dimensiones de Corte |           |       |                   |       |         |         |
|----------------------|-----------|-------|-------------------|-------|---------|---------|
| Código               | Peso Kg/m | Forma | Función           | Cant. | Largo   | Corte   |
| 6590                 | 0,26      |       | Marco             | 2     | A       | 45° 45° |
|                      |           |       |                   | 2     | H       | 45° 45° |
| 6600                 | 2,65      |       | Hoja              | 4     | A/2-6   | 45° 45° |
|                      |           |       |                   | 4     | H-115   | 45° 45° |
| 610                  | 0,50      |       | Encuentro         | 2     | H-115   | 90° 90° |
| 608                  | 0,26      |       | Guía Inf.         | 2     | A-119   | 90° 90° |
| 574                  | 0,38      |       | Guía Mosquit.     | 2     | A-45    | 45° 45° |
|                      |           |       |                   | 2     | H-45    | 45° 45° |
| 560                  | 0,75      |       | Guía Mosquit.     | 2     | A/2+2   | 45° 45° |
|                      |           |       |                   | 2     | H-100   | 45° 45° |
| 573                  | 0,22      |       | Tapa              | 1     | H-100   | 90° 90° |
| 9308                 | -         |       | Perfil Plastico J | 2     | H-115   | 90° 90° |
| 9307                 | -         |       | Perfil Plastico U | 2     | A-79    | 45° 45° |
|                      |           |       |                   | 2     | H-79    | 45° 45° |
| 876/877/878          | -         | -     | Contra-vidrio     | 4     | A/2-176 | 90° 90° |
| 880/885/887          |           |       |                   | 4     | H-326   | 90° 90° |

- Dimensiones de Corte Contramarco: pág. 23  
- Dimensiones de Corte Premarco: pág. 24

\* Medidas en milímetros

| Detalle de Accesorios  |        |  |       |             |
|------------------------|--------|--|-------|-------------|
| Ítem                   | Código | Descripción  | Forma | Cantidad    |
| Esc. de Marco          | 8019   | Escuadra de Armado Marco Descentrada E-22            |       | 4 Unidades  |
|                        | 9312   | Escuadra de Armado Marco Descentrada E-22 de expans. |       |             |
| Esc. de Hoja           | 9311   | Escuadra de Armado Hoja                              | -     | 8 Unidades  |
| Esc. de Alin. Hoja     | 9309   | Escuadra de Alineación Inyectada                     | -     | 16 Unidades |
| Cuña Vidrio            | 8209   | Cuña Chica   |       | 4A + 8H     |
|                        | 8210   | Cuña Mediana   |       |             |
|                        | 8211   | Cuña Grande  |       |             |
| Burlete Exterior       | 9417   | Burlete Exterior Cubre Sello                         |       | 2A + 2H     |
| Felpa Encuentro        | 8942   | Felpa de 7x6   |       | 4H          |
| Felpa Sup. Hoja        | 8244   | Felpa de 7x8 con Fin Seal                            |       | 2A          |
| Burlete Hermet.        | 9698   | Burlete Hermeticidad Hoja Elevable                   |       | 4A + 4H     |
|                        | 9697   | Burlete Hermeticidad Encuentro de Hoja               |       | 2H          |
| Mecanismo              | 9300   | Mecanismo Elevable HS 300 - 300 kg por hoja          | -     | 2 Unidades  |
| Tope Lateral           | 9314   | Tope de Hoja Mediterranea M-Siete                    |       | 2 Unidades  |
| Tope Central           | 9302   | Tope Central Hoja M-Siete                            |       | 4 Unidades  |
| Cruce de Hoja          | 9303   | Cruce de Hoja de 50 mm                               | -     | 2 Unidades  |
| Boca Desagüe           | 9301   | Boqueta de Desagüe a Caja de Agua                    | -     | s/m         |
| Tapa Desagüe           | 8366   | Tapa Desagüe T-69                                    |       | 2 Unidades  |
| Tornillos              | 8941   | Tornillo Fijador Encuentro Central                   |       | s/m         |
| Tapa Inercial Opcional | 9313   | Tapón Refuerzo Inercial Parante Central              | -     | 2 Unidades  |

s/m: según medida.

Accesorios Contramarco: pág. 23 Accesorios Premarco: pág. 24

Tolerancia en Peso +/- 10%

29-12-16 **MEDITERRANEA-RPT.57**