

# Institucional



[info@alcemar.com.ar](mailto:info@alcemar.com.ar)

[www.alcemar.com.ar](http://www.alcemar.com.ar)



# Memoria

**ALCEMAR S.A.** es una sociedad familiar que comienza sus actividades en el año 1978.

Brindamos un trato directo a nuestra Red de Carpinteros y Clientes

**ALCEMAR S.A.** reinvierte constantemente sus ganancias en equipamiento y productos, lo que la ha llevado a un crecimiento sostenido desde su fundación.





# Memoria

**ALCEMAR S.A.** Actualmente cuenta dos prensas de extrusión; **la primera** emplazada en la fábrica original en la ciudad de Quilmes.



**La segunda** prensa de 2200 ton., de última generación (2007), instalada en una de las naves de un predio de la ciudad de Bernal Oeste donde también se cuenta, con un sector destinado a ventas y expedición y otro destinado al proceso de pintura de perfiles de aluminio





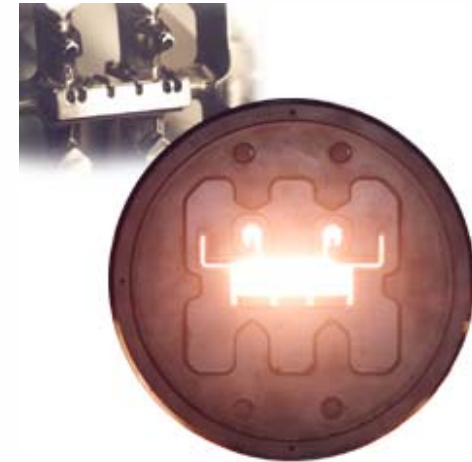
# Calidad en la Extrusión

## AlceMAR basa la calidad de la extrusión en 3 factores:

**Materia Prima:** AlceMAR utiliza exclusivamente aluminio primario de Aluar, Aleación 6063E.



**Matricería:** Es el factor más complejo para asegurar la calidad del proceso. Se trabaja en combinación con las mejores matricerías del País y el Exterior. Las tareas de ajuste y mantenimiento se realiza en nuestra Planta.



**Embalaje y Traslado:** Finalizado el proceso de Extrusión o Pintado, todos los perfiles son Empaquetados con Nylon Termocontraíble (e interfoliados cuando es necesario). Nuestros productos viajan directamente de la Planta a la Carpintería de Aluminio.





# Actividades



## Diseño de Perfiles para Arquitectura

- Contamos con una amplia carpeta de productos de catálogo que se ajustan a las tendencias y necesidades del mercado

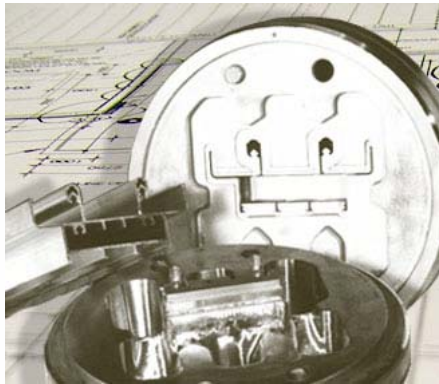


- Realizamos la extrusión de perfiles para carpintería de desarrollo particular de nuestros Clientes y de desarrollos específicos de obras (Personalizaciones)





# Actividades



## Diseño de Perfiles para uso en Industria

-Contamos también con desarrollos particulares enfocados a cubrir necesidades de nuestros Clientes para el abastecimiento de la industria eléctrica, autopartista, de mobiliarios, refrigeración, etc.

Estos desarrollos son exclusivos de cada uno de nuestros Clientes





# Ventajas



**El uso de sistemas de carpinterías de aluminio genera ventajas entre las que podemos citar:**

- ✓ Menor peso en la estructura edilicia.
- ✓ Libre mantenimiento.
- ✓ El aluminio se recicla totalmente (ecología)
- ✓ En caso de incendio no emana gases tóxicos.
- ✓ Gran variedad de colores tanto en pintado como en anodizado.
- ✓ Posibilidad de carpinterías Bicolores.
- ✓ Cubre totalidad de las formas de apertura.
- ✓ Buen comportamiento mecánico.
- ✓ Alto grado de estanqueidad y hermeticidad.
- ✓ Estabilidad dimensional a los cambios de condiciones ambientales (Temperatura, humedad)
- ✓ Alta resistencia a la corrosión. (Perdurabilidad)
- ✓ Muy buen comportamiento acústico y térmico.







# Productos 2009

## Sistemas de Carpintería para Arquitectura para 2009

- Sistemas de media prestación de 46mm
    - Línea Mónaco Top.
  - Sistemas de media y alta prestación de 60/108 mm.
    - Línea Mediterránea M-Uno, M-Tres, M-Cinco y M-Siete
  - Sistemas de media y alta prestación con Ruptura de Puente Térmico de 60/70/87/108 mm.
    - Línea Mediterránea RPT M-Tres, M-Cinco y M-Siete
- Otros Sistemas:
- Línea Tradicional
  - Línea Gamma
  - Línea Fachadas (Frente Vidriado y Frente integral)
  - Soluciones para Frente de Placard, Baranda, Mampara de Baño, Tabiquería, etc.)





# Acompañando las nuevas tendencias.....





# Sustentabilidad y ahorro energético

A partir del compromiso generado en el Protocolo de Kioto, se hace evidente una tendencia global enfocada al logro de la sustentabilidad, el ahorro energético, reducir la emanación de CO2 a la atmósfera, con la consiguiente reducción del efecto invernadero; cuidar la ecología utilizando materiales reciclables y de procedencia natural, entre otros objetivos importantes.

Atento a ello es que Alcemar presentó perfiles con RPT (diseñados en el año 2002), a partir del Know How de **Technoform Bautech**, líder mundial en poliamidas para Ruptura de Puente Térmico.

Actualmente la línea Mediterránea RPT, desarrollada en el 2005 y en 2007 en base a las últimas innovaciones europeas, es un Sistema Integral, que ofrece cuatro series, todas con una misma presencia estética, y combinables en la misma obra.

Siendo la línea de ALTA PRESTACION, más completa en formas de abrir y todas sus variables, con soluciones para grandes dimensiones.

Por su parte, Alcemar realiza el proceso integral de Extrusión, Pintado, Moleteado y Ensamblado de Perfiles con Ruptura de Puente Térmico.

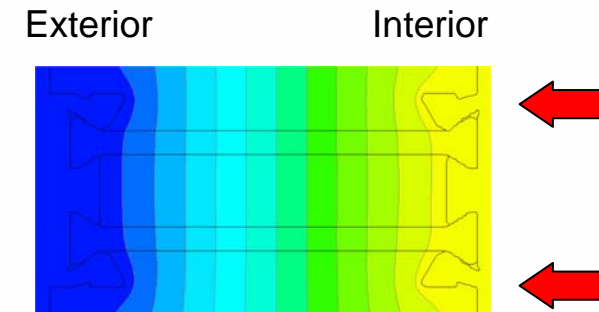
## Ruptura de Puente Térmico

Los gases de efecto invernadero ( $\text{CO}_2$ , CO, etc..) están provocando un cambio climático

En qué consiste?

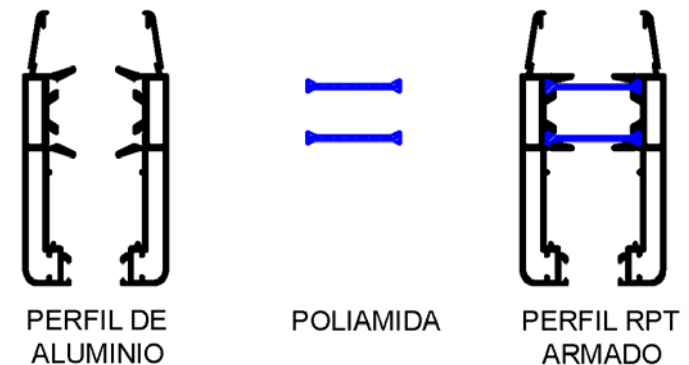


- **Dificultar la transmisión del calor por los elementos que separan dos ambientes a distintas temperaturas.**



Como se logra la Ruptura de Puente Térmico?

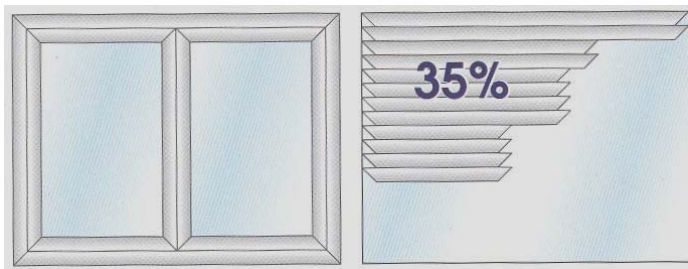
La Ruptura se logra por el ensamble de perfiles de aluminio mediante poliamida 6.6 fabricada según normativa europea, con un 25% de Fibra de Vidrio





Ventana:

- ➡ Protege el espacio interior de frío, calor y ruido
- ➡ Separa y conecta dos ambientes.



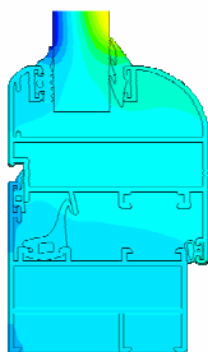
Superficie de una ventana de aluminio (ejemplo 1500x1000)

Acrilamiento y parte metálica.  
Marco y hojas. 35% de la superficie.

$$U_w = 0.65 \times U_g + 0.35 \times U_f$$

	DIN V 4108-4	EN ISO 10077-1
	Anteriormente	Válida desde 07-2000
Ventana	$K_F$	$U_w$
Vidrio	$K_V$	$U_g$
Marco	$K_R$	$U_f$

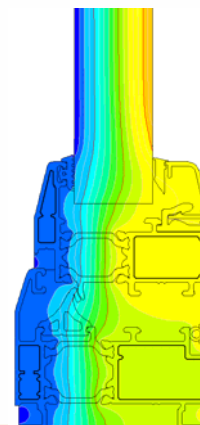
		Uf (W/m2 K)	Vidrios Ug (W/m2K)	Uw (W/m2 K)
	Bisco	(CTE)		
Sistema Frío		6.00	5.7	5.81
Sistema RPT 14.8mm		4.00	3.4	3.61
Sistema RPT 24mm		3.15	2.5	2.73



Ventana de sistema frío

$U_w = 5,81$  (W/m2K)

Datos Technoform Bautec


























Ventana RPT

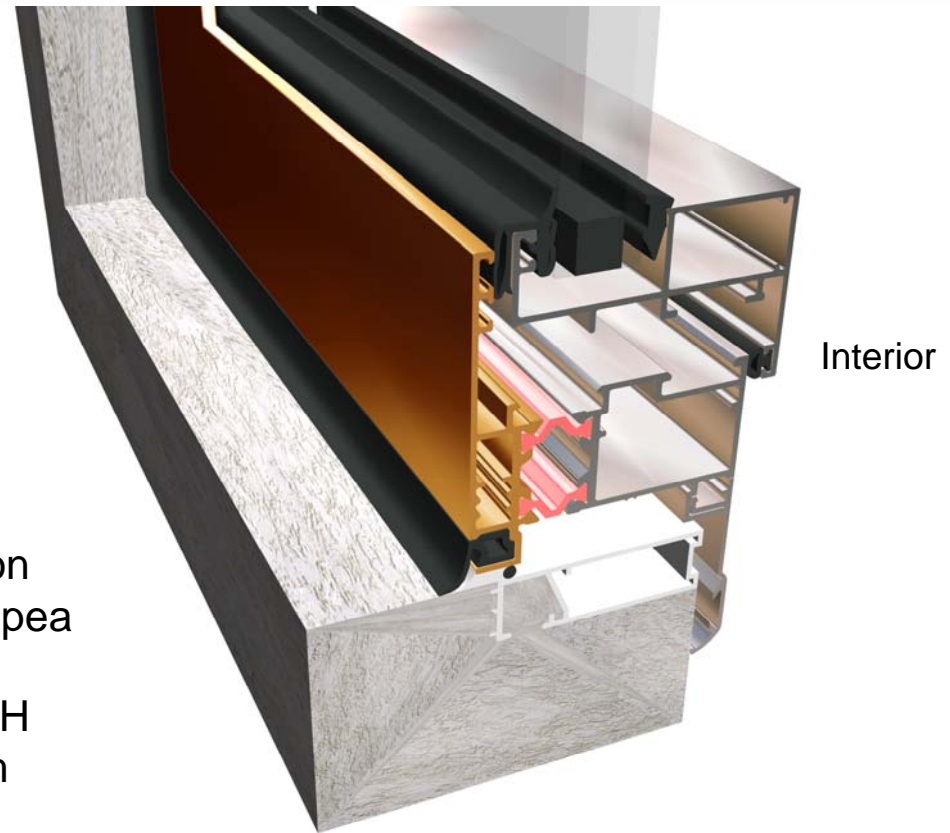
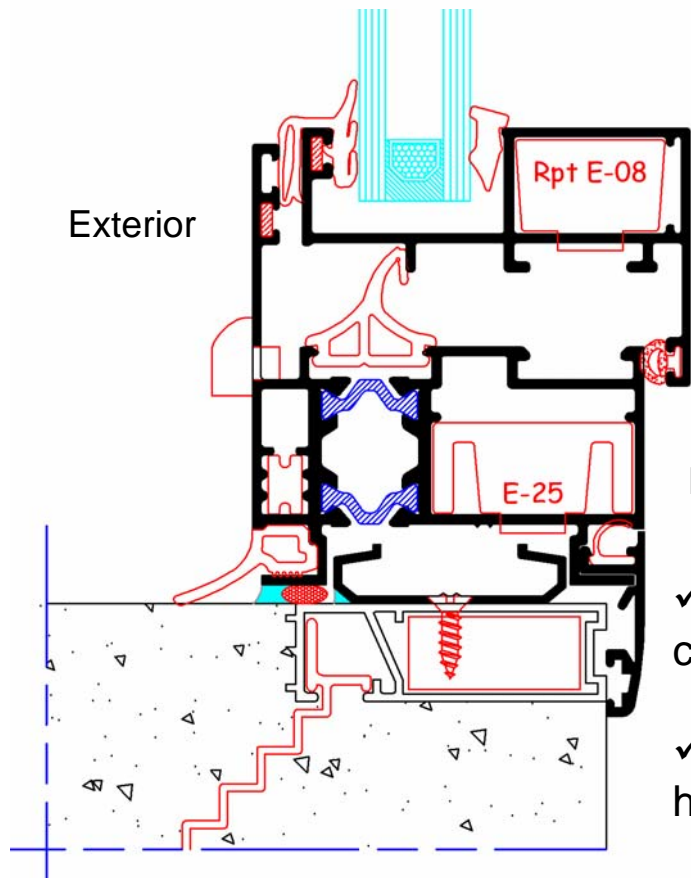
$U_w = 2.73$  (W/m2K)

## Ventajas de la RPT :

- 1 Reducción de la Transmisión Térmica Exterior-Interior  
↓
- 2 Ahorro energético, reduce la demanda de calorías o frigorías para mantener acondicionado el espacio interior  
↓
- 3 Limita las emisiones de CO<sub>2</sub>
- 4 Permite carpinterías Bicolores
- 5 Restringe la condensación
- 6 En combinación con el DVH “Doble Vidriado Hermético”, permite obtener los valores más elevados de aislación termo-acústica

Series				
F. De abrir				
Paño Fijo				N D
V. De Rebatir 1 o 2 hojas			N D	N D
V. Oscilobatiente			N D	N D
V. Banderola			N D	N D
V. Desplazable	N D		N D	N D
Puerta de Rebatir 1 o 2 hojas	N D		N D	N D
V y P. Corrediza 2 rieles 2, 3 y 4 hojas		N D		
P. Corrediza Elevable en 2 rieles 2, 3 y 4 hojas	N D	N D	N D	
Complementos: Mosquiteros, Guías de Cortina, Acoples(180° y 180° Ref.).				



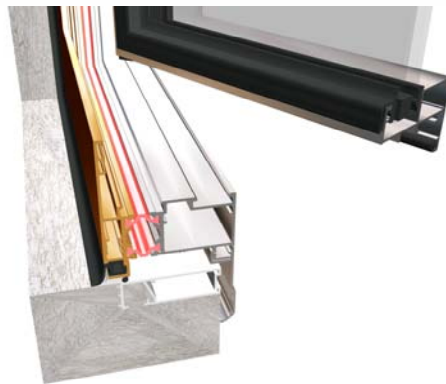
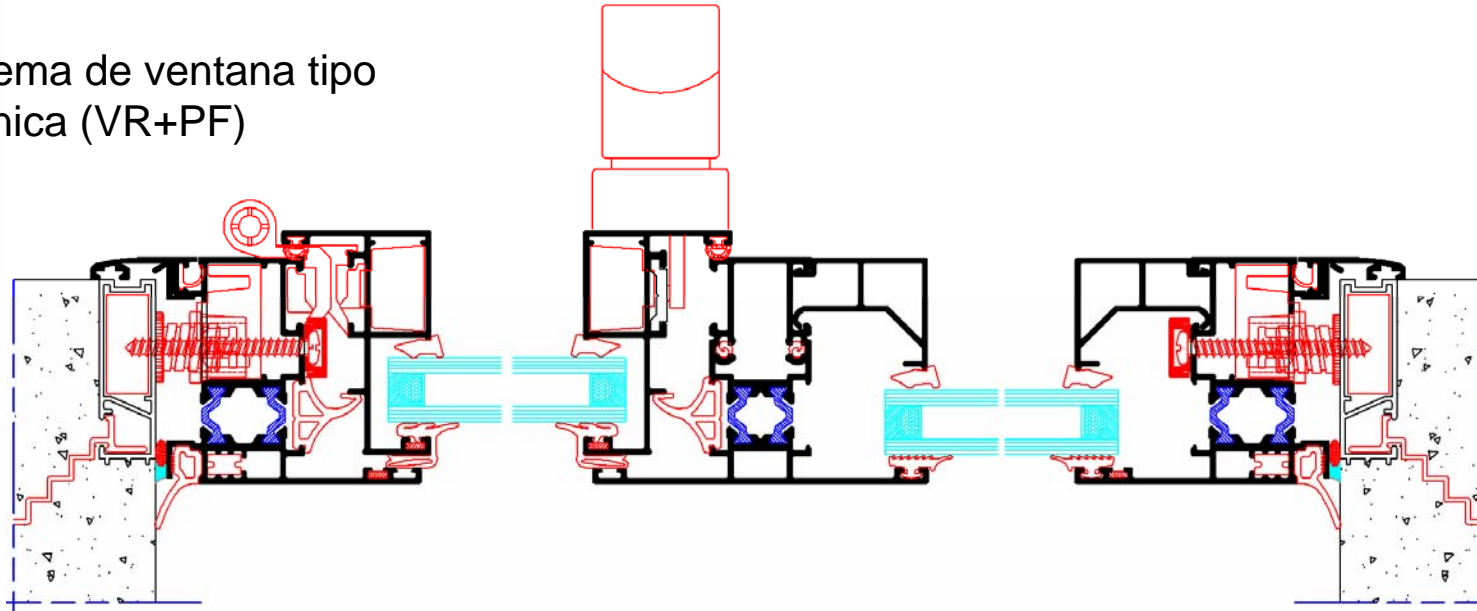


✓ Sistema con cámara europea

✓ Admite DVH hasta 22 mm

Dibujos sin Escala

✓ Esquema de ventana tipo patagónica (VR+PF)



✓ Opcional: Herraje Oscilo –  
Batiente en ventana

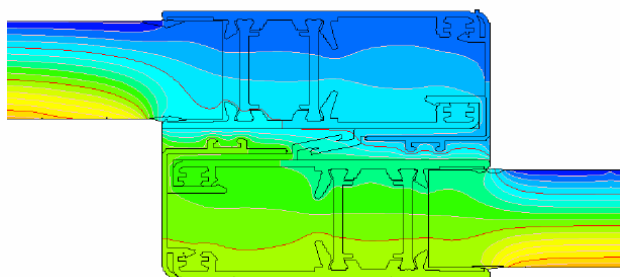


Dibujos sin Escala



Temp. Ambiente

Exterior 0 ° C

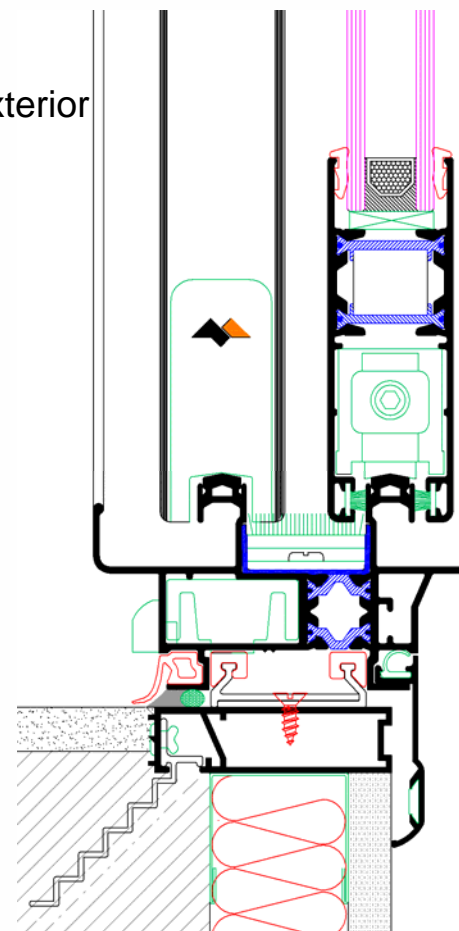


Dibujos sin Escala

Ejemplo de Isotherma

Exterior

Interior

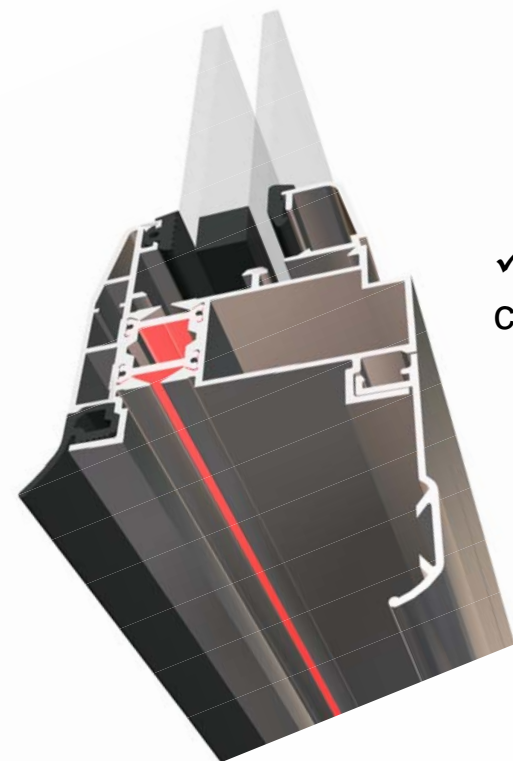


✓ Escuadras especiales de aluminio inyectado

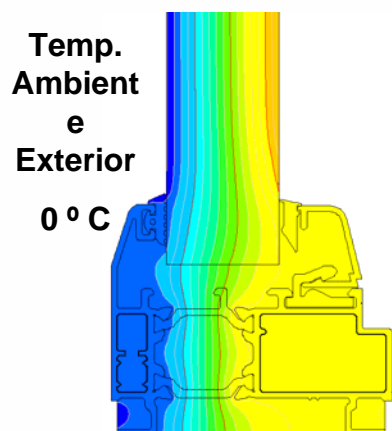
✓ Guía postiza de mayor dureza, para un deslizamiento suave de los rodamientos

✓ Umbral con caja de agua

✓ DVH hasta 21 mm de espesor



✓ Contramarco coplanar



Temperatura Interior Ambiente 20°

Ejemplo de Isotherma

Poliamida de 25mm (vidrio hasta 42 mm)

Poliamida de 15mm (vidrio hasta 32 mm)

c/Poliamida de 25mm

Dibujos sin Escala





# Ventana de Rebatir



✓ Opciones de apertura disponibles:

- De Rebatir
- Oscilo-Batiente
- Banderola



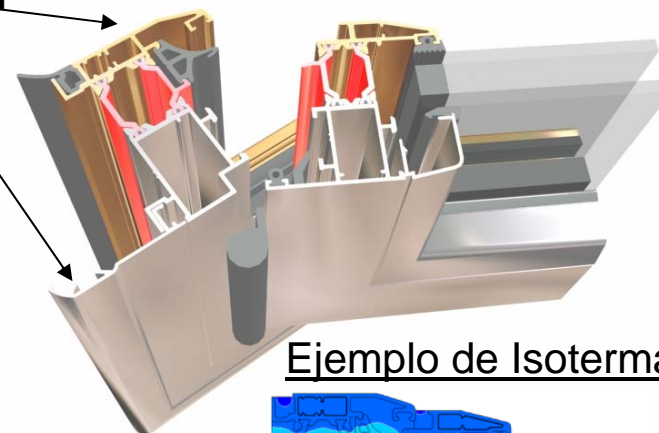
✓ Vidrios hasta 42 mm  
(c/poliamida de 25 mm)

✓ Cámara Ecuilizador de Presiones

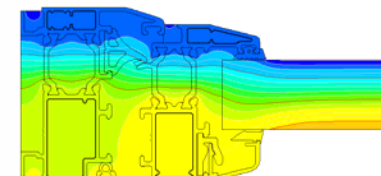
✓ Burlete Tapa sello



Posibilidad de Terminación Bi-Color



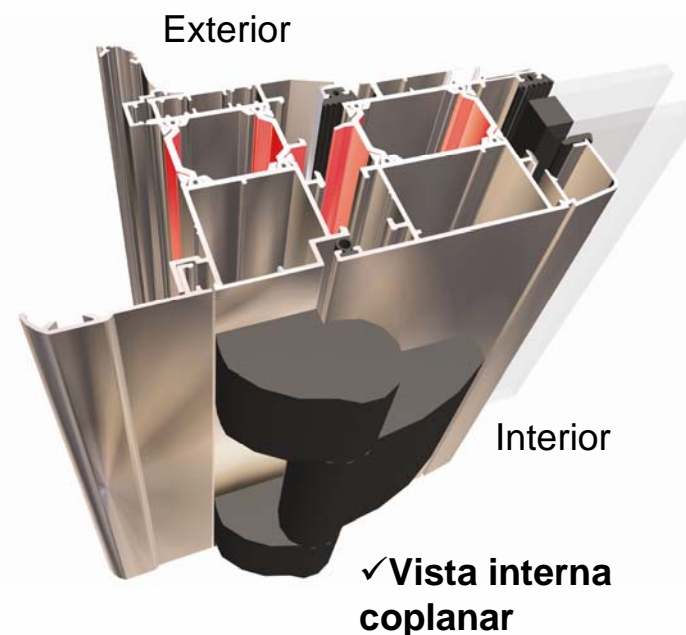
Ejemplo de Isoterma



✓ Vista interna coplanar

✓ c/Poliamida de 15 mm  
Vidrios hasta 32 mm

✓ c/Poliamida de 25 mm  
Vidrios hasta 42 mm

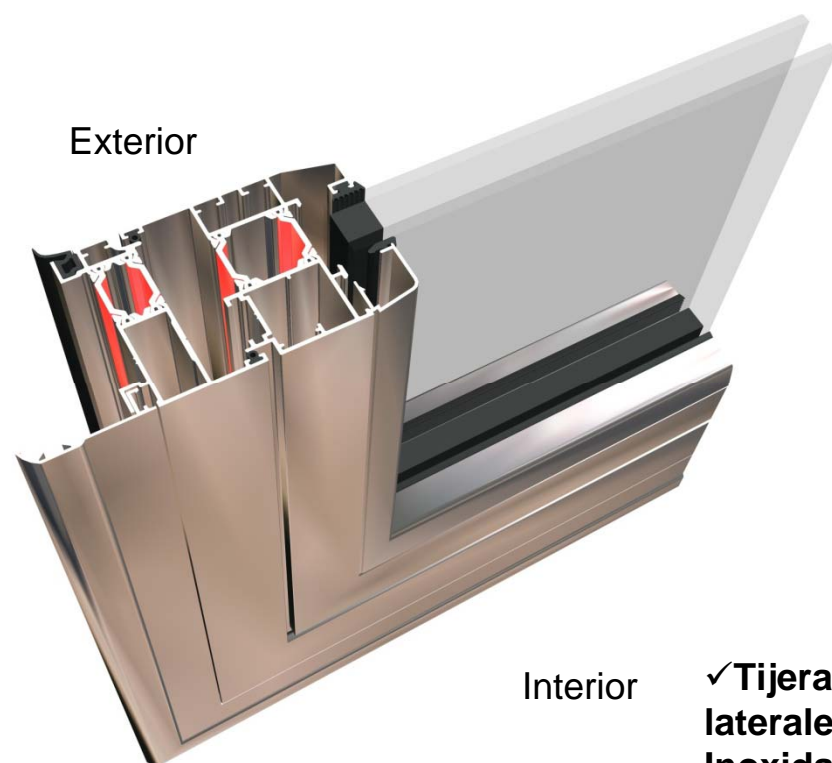


Dibujos sin Escala





# Ventiluz Desplazable



Exterior

Interior

✓ Vista interna coplanar

✓ Tijeras de fricción laterales de Acero Inoxidable

✓ Cierre por falleba

Dibujos sin Escala



✓ c/Poliamida de 15 mm  
Vidrios hasta 32 mm

✓ c/Poliamida de 25 mm  
Vidrios hasta 42 mm



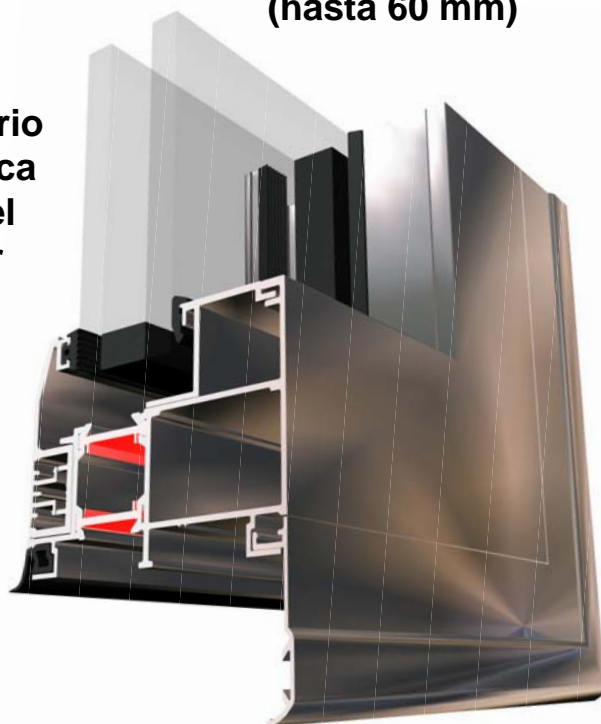
# Paño Fijo

✓ Es apto para grandes luces vidriadas

✓ Apto para DVH de grandes espesores o MVH Multi vidrio Hermético (hasta 60 mm)

✓ El vidrio se coloca desde el exterior

Exterior

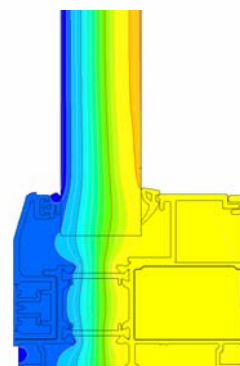


Interior



## Ejemplo de Isoterma

Temp. Ambiente Exterior  
0 ° C



Temperatura Interior Ambiente 20°

Dibujos sin Escala





# Ventana y Puerta Corrediza

- ✓ Aptas para grandes luces
- ✓ DVH hasta 28 mm de espesor
- ✓ Sobre zócalo en hoja de Puerta corrediza.

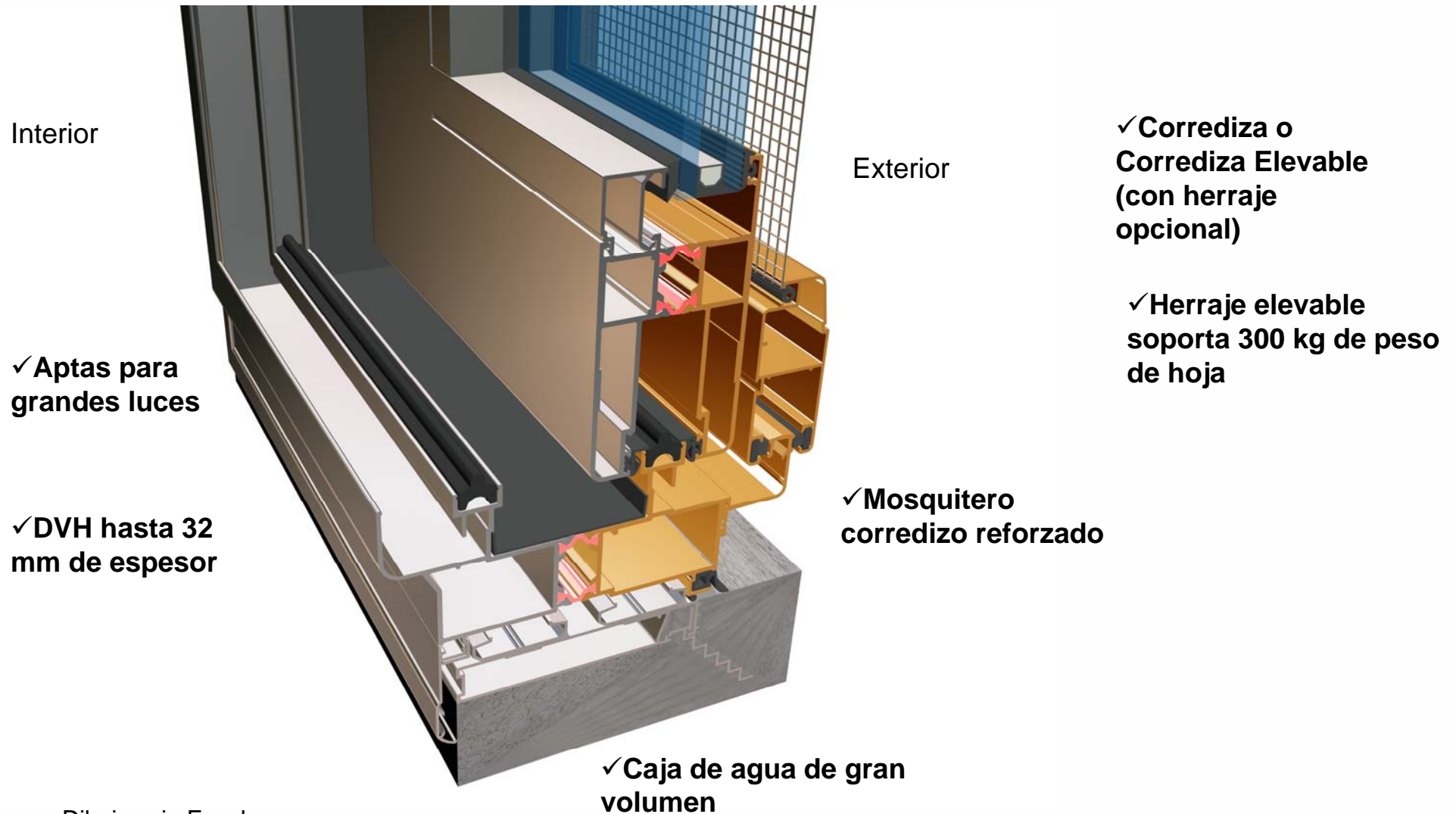
Opcional: Bajo dintel

- ✓ Mosquitero corredizo reforzado (M 5)
- ✓ Caja de agua de gran volumen y alto nivel de columna de agua





# Puerta Corrediza y Corrediza Elevable



Dibujos sin Escala



## Comentario Final

En síntesis la línea MEDITERRANEA RPT fue creada con el objeto de dar SOLUCIONES a las nuevas TENDENCIAS de DISEÑO de ARQUITECTURA, sin dejar de lado la ESTÉTICA de la Obra y permitiendo COMBINAR VERSIONES manteniendo una UNIFORMIDAD en las vistas y optimizando el PRESUPUESTO de la OBRA.





# Ejemplos de Obras en Mediterránea RPT



Villa de Piedra - Villa La Angostura



Casa en Hacoaj



Edif. En San  
Carlos de  
Bariloche



Hotel Cerrito  
9 de Julio





# Ejemplos de Obras en Mediterránea RPT







## Ruptura de Puente Térmico



Muchas gracias